



Solfanger og solceller

- Mikael Dahl-Jensen
- Byg og Ejendom
- Sagsbehandler





Solfanger og solceller

Retningslinjer for solfangere og solceller på bygning og terræn

Gennemgang iht. byggelov, planlov og naturbeskyttelseslov, samt BBR.





Solfanger og solceller

- For mindre anlæg gælder det at solfanger og solceller kan opsættes uden byggetilladelse **hvis:**
- De er integreret i tagfladen eller placeres direkte på tagfladen.



Solfanger og solceller





Solfanger og solceller



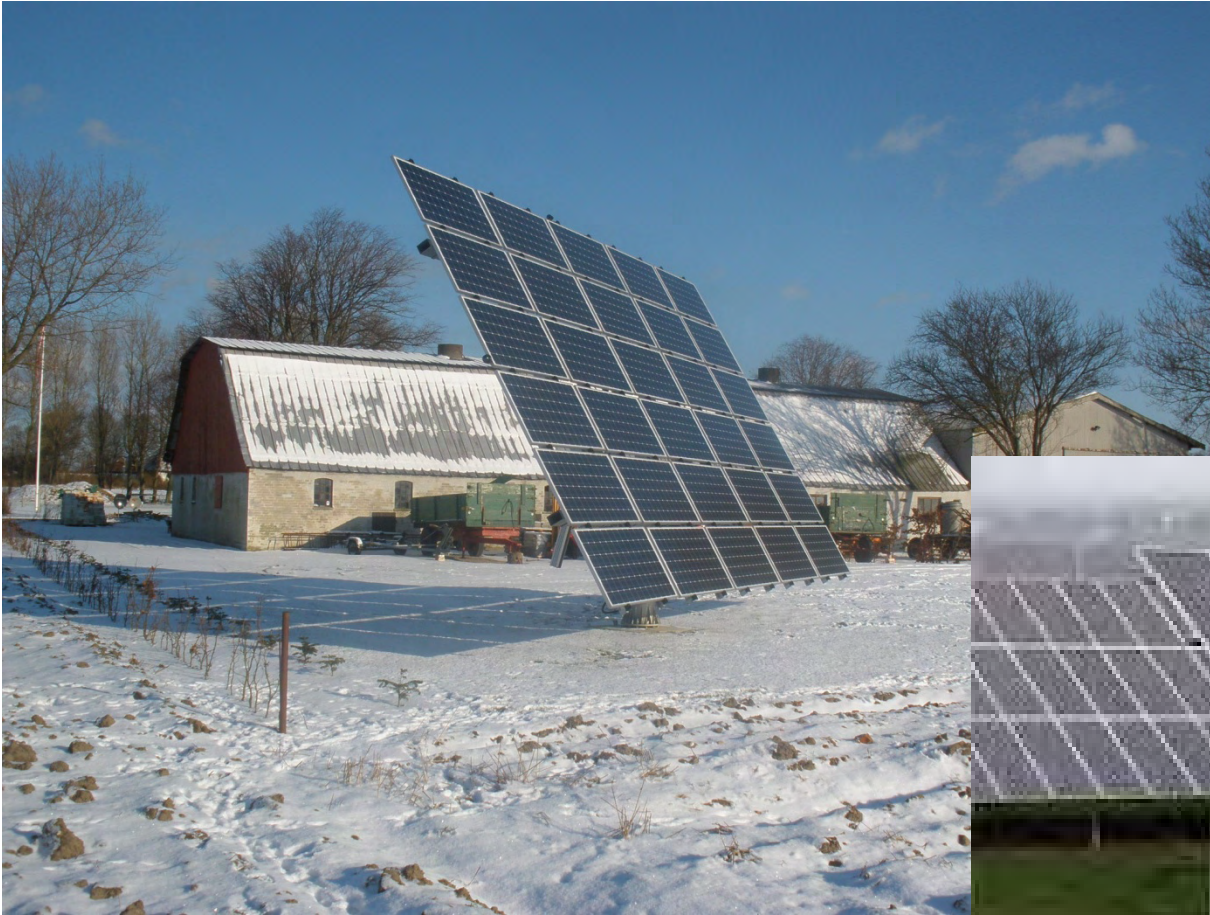


Solfanger og solceller

- Eller på terræn hvor det gælder, at de:
- Har et areal på maksimalt 10m^2
- Har en højde på maksimalt $2,5\text{m}$



Solfanger og solceller





Solfanger og solceller

- Alle de vidste eksempel kræver selvfølgelig at solcellerne anbringes og monteres forsvarligt på tagkonstruktionen eller til jorden!
- Tæk på de "flyvende trampoliner"



Solfanger og solceller

- For disse eksempler der kan opstilles eller monteres uden byggetilladelse, gælder dog at de skal overholde eventuel lokalplan eller byplanvedtægt!
- Samt anmeldelse til BBR.
- Og fredning eller beskyttet natur, bl.a. sø og åbeskyttelseslinjer



Solfanger og solceller

- Der kræves byggetilladelse til:
- Anlæg der har et areal på mere end 10m² eller er mere end 2,5m over terræn!
- Anlæg der ikke er placeret direkte i eller på taget, men på et stativ



Solfanger og solceller





Solfanger og solceller

- Solfangere/solceller der kræver byggetilladelse kræver også landzonetilladelse hvis de anbringes i landzone.
- Hvad er landzone så? Stort set alt uden for byerne!



Væg indhold i kort

Søg Digitaliser Værktøjer Indstillinger Udskriv Basis ekstern Hjælp

Baggrundskort
Administrative grænser
Historiske kort/foto
Børn og Unge
Planlægning

- Lokalplan, vedtaget
- Lokalplan, forslag
- Kommuneplanramme, vedtaget
- Kommuneplantillæg, vedtaget
- Kommuneplanramme, forslag
- Kommuneplantillæg, forslag
- Zonekort
- Rammer fra KP09 fuld tekst
- Kommuneplan 2009 landsbyafgrænsning
- Trafikanlæg i høring

Fredninger og beskyttelsesli
Trafik og Veje
Grundvand
 Søer og vandløb
Jordforurening og råstof
Forsyning og affald
Skel/Matrikel
Højdekurver
Natur

Solfanger og solceller



Solfanger og solceller

- På landet gælder det som i byen, at evt. lokalplan eller byplanvedtægt skal overholdes.
- Hvad er et mindre anlæg så?
- Det er anlæg op til cirka 6000kWh



Solfanger og solceller

- For større anlæg og ved tvivlsspørgsmål, ring eller send en mail til Byg & Ejendom
- på 87 94 77 04
- eller bygggesag@skanderborg.dk



Solfanger og solceller

- Spørgsmål?

